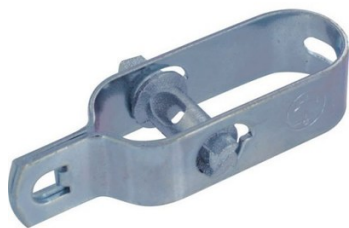


## Raidisseur zingué

SAH ALBERTS



Les raidisseurs à grillage s'utilisent lors de la pose d'éléments grillagés : clôtures, mais aussi haies artificielles ou brise-vue. Ce système permet de mettre en tension les fils de tension, pour une meilleure rigidité du grillage. Ils se fixent sur les piquets afin d'assurer une tension optimale aux fils de tension, rigidifiant ainsi la clôture.

Coloris : Gris  
Matière : Acier galvanisé

Prix catalogue

À partir de

**1,30€ HT**



SCANNEZ-MOI

### Tous nos modèles

Réf. Produit	Réf. Fournisseur	Modèle	Prix
G00364	611132	N°2	<b>1,30€ HT</b>
G00365	611231	N°3	<b>1,65€ HT</b>
G00366	611330	N°4	<b>3,60€ HT</b>