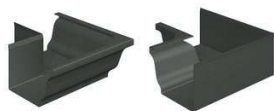


Équerres moulurées sans pince

 RHEINZINK®



Les équerres moulurées sont des accessoires d'évacuation des eaux pluviales. Elles sont utilisées pour raccorder 2 gouttières moulurées en angle sortant/reentrant.

Matière : Zinc
Modèle : Granum basalte
Forme : Moulurée
Développé : 325 mm
Fixation : À souder
Poids : 580 g
Support : Gouttière de 33

Prix catalogue

À partir de

112,01€ HT



SCANNEZ-MOI

Tous nos modèles

Réf. Produit	Réf. Fournisseur	Instal.	Prix
B02109	11007691	Intérieure	112,01€ HT
B02110	11007685	Extérieure	112,01€ HT