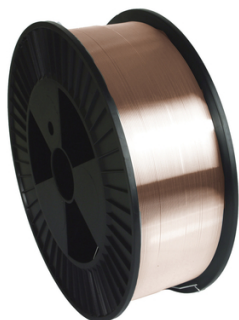


Fil massif soudure G3Si1 Bobine SG2 0,8 mm 0,8 mm

Britexco



Fil plein cuivre pour soudage MIG/MAG (semi-automatique, automatique, robotique) pour aciers courants non alliés (CO₂- Ar+CO₂). Arc stable. Faibles projections. Toutes positions. L'homogénéité des aciers et la qualité du dévidage des bobines (spires jointives) et des fûts (plé droit) garantissent un soudage productif. Applications : BTP, construction mécanique, chaudronnerie, construction navale, automobile...

Modèle : D200
Poids : 5 kg

Prix catalogue

À partir de

5,40€ HT



SCANNEZ-MOI