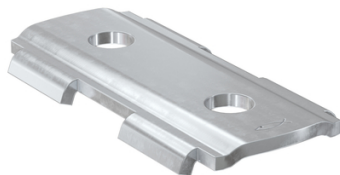


Connecteur de rails SV 31 pour rail FLS



Le connecteur de rail fischer SV 31, élément de construction, relie les rails de montage dans différentes directions en raison de l'ajustement parfait avec les rails de montage FLS. Le connecteur de rail SV 31 peut être utilisé en tant que connecteur longitudinal en version simple ou double, en tant qu'équerre plate et en tant que connecteur parallèle. Grâce aux languettes de retenue spéciales, l'élément de construction peut être inséré avec précision sur la longueur et la largeur du rail FLS. fischer propose la SV 31 avec la perforation standard de 8,5 mm pour une connexion précise. La version électrozinguée convient aux installations intérieures. Caractéristiques

Acier S235 JR+CR (Matière n° 1.0037) selon DIN EN 165
Traitement : acier électrozingué, min. 5 µm selon DIN EN ISO 4042

Prix catalogue

À partir de

2,11€ HT

SCANNEZ-MOI