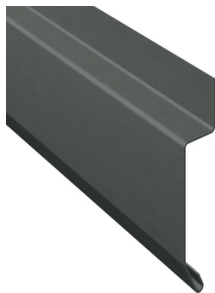


Bande de solin à biseau



La bande de solin biseau s'utilise pour assurer l'étanchéité entre un mur vertical et la toiture. L'étanchéité se fait grâce à l'enduit appliqué par-dessus.

Matière : Zinc
Modèle : Granum basalte n°12
Développé : 100 mm
Long. : 2 m
Epais. : 0,65 mm
Larg. : 59/15 mm

Prix catalogue

À partir de

22,37€ HT



SCANNEZ-MOI