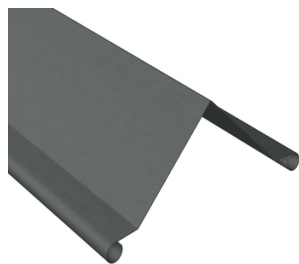


Faîtage simple à ourlets



Le faitage simple à ourlet est un élément d'étanchéité utilisé dans les travaux de couverture. Il assure la protection étanche des combles au niveau de l'arête extérieure de la toiture, et empêche ainsi les phénomènes de condensation.

Matière : Zinc
Modèle : Granum basalte n°12
Angle : 90°
Développé : 333 mm
Long. : 2 m
Epais. : 0,65 mm
Larg. : 136 mm

Prix catalogue

À partir de

72,72€ HT



SCANNEZ-MOI