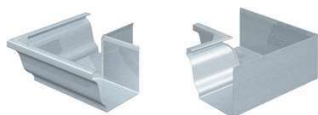


## Équerres moulurées sans pince

 RHEINZINK®



L'équerre extérieure moulurée est un accessoire d'évacuation des eaux pluviales. Elle est utilisée pour raccorder 2 gouttières moulurées en angle sortant.

Matière : Zinc  
Modèle : Classic naturel  
Forme : Moulurée  
Développé : 325 mm  
Fixation : À souder  
Poids : 580 g  
Support : Gouttière de 33

Prix catalogue

À partir de

**99,72€ HT**



SCANNEZ-MOI

### Tous nos modèles

Réf. Produit	Réf. Fournisseur	Instal.	Prix
B01854	11007690	Intérieure	<b>99,72€ HT</b>
B01853	11007684	Extérieure	<b>99,72€ HT</b>