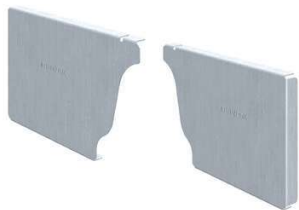


Talons moulurés



Le talon mouluré est un accessoire permettant la fermeture de l'extrémité d'une gouttière moulurée. Il s'agit d'un modèle sans pince.

Matière : Zinc
Modèle : Classic naturel
Forme : Mouluré
Développé : 325 mm
Fixation : À souder
Poids : 66 g

Prix catalogue

À partir de

4,22€ HT



SCANNEZ-MOI

Tous nos modèles

Réf. Produit	Réf. Fournisseur	Orientation	Prix
B01879	11007868	Droite	4,22€ HT
B01852	11007856	Gauche	4,32€ HT