



AXYLE®

Poteau pour clôture en panneaux



Section : 80 x 45 mm



Largeur feuillure : 40 mm



Clips métal ou plastique



À sceller



Sur platine



Sur platine À équerre

6005 Vert mousse

7016 Gris anthracite

7035 Gris clair

7030 Gris pierre

9005 Noir foncé

9010 Blanc pur

Résistance

- Les tests de résistance positionnent le poteau AXYLE® comme les plus résistant du marché.
- L'ajout du renfort DIRICKX zone 3-4 permet de garantir la stabilité d'une clôture occultée jusqu'à 2 mètres de haut et exposée à des vents de zone 4 (le renfort peut être positionné a posteriori).
- Une platine à manchon assure les mêmes performances mécaniques que le poteau scellé.

Esthétique

- Ligne du profil sobre et épurée avec sa forme en «I».
- Uniformité esthétique : faces intérieure et extérieure identiques.
- Finition parfaite grâce à l'obturateur qui recouvre la feuillure et le poteau.

Polyvalence

- Un poteau unique pour les départs et les angles.
- Gestion des redans par pas de 2 cm.
- Compatible avec tous les panneaux du marché : petits plis, grands plis et panneaux plats.
- Compatible avec tous les systèmes d'occultation DIRICKX.

Installation

- Clips en plastique : pour les petits linéaires, désinstallation et réinstallation des panneaux possibles.
- Clips métalliques : pour une installation sécuritaire, à poser avec la pince DIRICKX. Possibilité de renforcer l'installation par vis inviolables M6 et écrous auto-cassants.
- Le poteau et les clips sont pré-perçés pour assurer le passage des vis.

Compatibilités

Panneaux

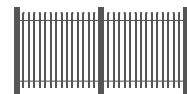


Panneaux plats : AXOR® Chic, AXIS® D, DR

Panneaux petits plis : AXYLE® MS, CS

Panneaux grands plis : AXIS® S

Barreaudages



ELIXIR® ZEN & PUR

Portillons



ELIXIR® Zen et Pur AXYLE®

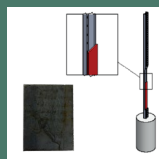
Produits complémentaires



Platine sur manchon grand modèle



Platine sur manchon petit modèle



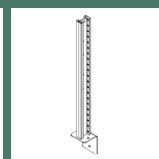
Renfort zone 1 - 2



Renfort zone 3 - 4



Bavolets



Platine équerre à manchon



Clips métal et plastique



Pince à clips métal

Descriptif technique

| | |
|--------------------|--|
| Matériau | Fil d'acier galvanisé |
| Revêtement | Poteau plastifié haute adhérence polyester |
| Finition en option | Texturée, mate, « Protect + » |
| Hauteurs | 11 longueurs |
| Poids | 2,4 kg/ml |
| Conditionnement | 60 par palette |
| Fixation | Clips de fixation plastiques ou métalliques. Pince à clips pour la pose des clips métalliques. |
| Accessoire de pose | Pince à clips métal |
| Moment de flexion | 2 100 N.m sans renfort / 3 440 N.m avec renfort zone 2 / 5 400 N.m avec renfort 3-4 |

La pose



Pose avec des renforts

- Initial.
- En seconde monte.



Pose avec plaque de soubassement

- Facilite l'entretien des abords du site et permet une plus grande protection en partie basse (possibilité de l'enterrer).
- Vient s'emboîter directement dans les flancs des poteaux sans accessoire.
- Prendre un poteau à scellement long + la hauteur de la plaque (20 cm). Plaque de soubassement non vendue par DIRICKX. Sur simple demande, nous vous communiquerons les coordonnées des fabricants.



Pose sur platine

- 2 modèles à manchon :
- Le petit modèle avec une embase de 5 mm d'épaisseur,
- Le grand modèle avec une embase de 10 mm, pour une solidité renforcée assurant les mêmes performances que celle d'un poteau scellé.

Caractéristiques techniques

| | CATÉGORIE 0 | CATÉGORIE II | CATÉGORIE IIIA | CATÉGORIE IIIB | CATÉGORIE IV |
|--------------------|-------------|--------------|----------------|----------------|--------------|
| Région 1 | Zone 2 | AXYLE | AXYLE | AXYLE | AXYLE |
| Région 2 | Zone 2 | AXYLE | AXYLE | AXYLE | AXYLE |
| Région 3 | Zone 2 | Zone 2 | Zone 2 | Zone 2 | Zone 2 |
| Région 4 + DOM TOM | | Zone 3-4 | Zone 3-4 | Zone 3-4 | Zone 3-4 |

RÉGIONS 1 2 3 4

CATÉGORIE DE TERRAIN

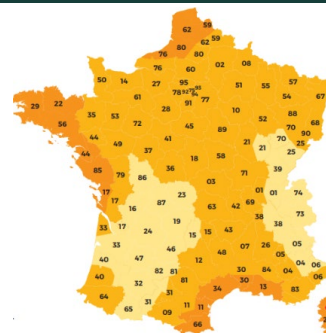
| | |
|------|---------------------|
| 0 | Mer ou zone côtière |
| II | Rose campagne |
| IIIA | Campagne avec haies |
| IIIB | Zones péri-urbaines |
| IV | Zones urbaines |



Poteau AXYLE®



Poteau AXYLE® + renfort zone 2
Poteau AXYLE® + renfort zone 3-4



Caractéristiques techniques

| Hauteur Nominale Clôture (mm) | À sceller | | À visser / Sur platine | | Nombre de clips par face de poteau |
|-------------------------------|----------------------|------------------|------------------------|------------|------------------------------------|
| | Longueur (verticale) | Longueur scellée | Longueur (verticale) | À recouper | |
| 600 | 1 000 | 400 | 1 000 | 400 | 2 |
| 800 | 1 500 | 700 | | 200 | |
| 1 000 | | 500 | | - | |
| 1 200 | 1 700 | | 600 | 300 | |
| 1 400 | 2 000 | 600 | 100 | 3 | |
| 1 500 | | 500 | - | | |
| 1 600 | 2 200 | 600 | 100 | | |
| 1 700 | | 500 | - | | |
| 1 800 | 2 400 | 600 | 200 | 4 | |
| 1 900 | | 500 | 100 | | |
| 2 000 | 2 500 | 500 / 900 | 2 200 | - | |
| 2 200 | 2 700 / 3 100 | | | | |
| 2 400 | 3 100 | 700 | | | |
| 2 600 | | 500 | | | |