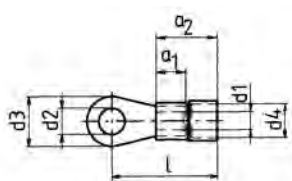




### Cosses à sertir pré-isolées PVC

Caractéristiques :

- Cuivre étamé
- Isolant « easy entry system »
- Isolant PVC auto extinguable UL 94-V0
- Température d'utilisation 75°C

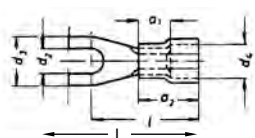


E 195540

#### ↳ Anneau

\* pour tous nos articles : code article = référence commerciale sans ponctuation (L - , . /)      ↳ exemple : L 0,75 - 3 MS = L0753MS

Référence n°	Section mm <sup>2</sup>	Couleur	Dimensions mm					100 pcs ~ kg	pcs
			d1	d2	d3	l	s		
620/2,5E	0,5 - 1,5	■	1,9	2,6	8	19	0,8	0,060	100
620/3E		■	1,9	3,2	8	19	0,8	0,060	100
620/3,5E		■	1,9	3,7	8	18,2	0,8	0,055	100
620/4E		■	1,9	4,2	8	17,9	0,8	0,070	100
620/5E		■	1,9	5,2	8	18,4	0,8	0,090	100
620/6E		■	1,9	6,2	10	19	0,8	0,080	100
620/8E		■	1,9	8,3	14	23	0,8	0,130	100
620/10E		■	1,9	10,5	14	23,2	0,8	0,130	100
630/3E	1,5 - 2,5	■	2,45	3,2	8	19	0,8	0,065	100
630/3,5E		■	2,45	3,7	8	19	0,8	0,065	100
630/4E		■	2,45	4,2	8	19	0,8	0,080	100
630/5E		■	2,45	5,2	9	18,5	0,8	0,090	100
630/6E		■	2,45	6,2	10,5	20,8	0,8	0,110	100
630/8E		■	2,45	8,3	15	25,5	0,8	0,130	100
630/10E		■	2,45	10,5	15	25,5	0,8	0,160	50
650/4E		4 - 6	■	3,5	4,2	8	22,4	1	0,140
650/5E	■		3,5	5,6	10	22,5	1	0,160	50
650/6E	■		3,5	6,6	11	25	1	0,170	50
650/8E	■		3,5	8,3	15	29,3	1	0,220	50
650/10E	■		3,5	10,5	19	30,5	1	0,290	100

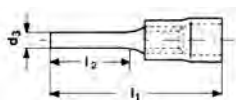


E 195540

#### ↳ Fourche

\* pour tous nos articles : code article = référence commerciale sans ponctuation (L - , . /)      ↳ exemple : L 0,75 - 3 MS = L0753MS

Référence n°	Section mm <sup>2</sup>	Couleur	Dimensions mm					100 pcs ~ kg	pcs
			d2	d3	l	L	s		
620C/3E	0,5 - 1,5	■	3,2	6	17,1	20	0,8	0,060	100
620C/3,5E		■	3,7	6,5	16,9	19,4	0,8	0,060	100
620C/4E		■	4,2	6,4	16,7	20,9	0,8	0,070	100
620C/5E		■	5,2	8	18,4	21,2	0,8	0,090	100
620C/6E	1,5 - 2,5	■	6,2	9,2	18,7	22,4	0,8	0,080	100
630C/3E		■	3,2	5,6	19,4	23	0,8	0,065	100
630C/3,5E		■	3,7	6,6	16,3	20,3	0,8	0,065	100
630C/4E		■	4,2	6,6	16,3	20,3	0,8	0,080	100
630C/5E		■	5,2	9,1	20,5	25	0,8	0,090	100
630C/6E		■	6,2	10	22,2	27	0,8	0,110	100
650C/4E	4 - 6	■	4,3	8,1	21,2	26	1	0,140	50
650C/5E		■	5,2	9	24,5	28,5	1	0,160	50
650C/6E		■	6,2	11	25	29,5	1	0,170	50
650C/8E		■	8,2	15,2	29	35,2	1	0,220	50
650C/10E		■	10,5	19	30,6	38	1	0,280	50



E 195540

#### ↳ Fiche ronde

\* pour tous nos articles : code article = référence commerciale sans ponctuation (L - , . /)      ↳ exemple : L 0,75 - 3 MS = L0753MS

Référence n°	Section mm <sup>2</sup>	Couleur	Dimensions mm						100 pcs ~ kg	pcs	
			d3	d4	l1	l2	a1	a2			s
705KE	0,5 - 1,5	■	1,8	4,2	18	9	5	10,5	0,8	0,060	100
705E		■	1,8		22	12			0,8	0,065	100
710KE	1,5 - 2,5	■	1,8	4,8	19,5	9	5	10,4	0,8	0,060	100
710E		■	1,8		23	12			0,8	0,065	100
710LE	4 - 6	■	1,8		27,5	16			0,8	0,100	100
715E		■	2,6	6,6	26	15	6	14	1	0,160	100

\* Toutes les références sont livrables en boîtes plastique pour présentoir : voir pages 75 à 76.

↳ Outillage : voir page 67.