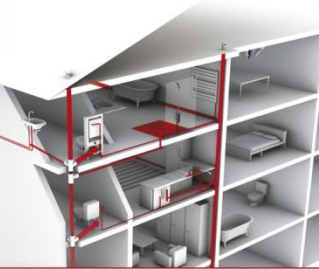


Evacuation | Raccords et tubes évacuation à coller en PVC (polychlorure de vinyle)



■ FONCTION :

- La gamme de raccords et tubes en PVC Nicoll est destinée à la réalisation des réseaux d'évacuation d'eaux usées, eaux vannes et eaux pluviales (EU - EV - EP) à l'intérieur des bâtiments.

■ MATIERE :

- Les raccords et tubes Nicoll sont réalisés à partir d'une résine thermoplastique produite par polymérisation de chlorure de vinyle monomère (PVC).

■ RESISTANCE PHYSIQUE ET MECANIQUE :

| CARACTERISTIQUES | SPECIFICATIONS | METHODES D'ESSAIS |
|-------------------------------------|---|------------------------|
| Masse volumique à 23° | Comprises entre les valeurs suivantes ou égales à l'une d'elle : 1370 à 1460kg/m ³ | NFT 54 022 |
| Gélification | Attaque nulle à 16°C | NFT 54 006 |
| Absorption d'eau | Inférieure ou égale à 0,04kg/m ² | NFT 54 033 |
| Température ramolissement VICAT | Pour l'évacuation ≥ 78°C | NFT 54 034 |
| Classement réaction au feu | BS3D0 | NFP 92 501 à NFP 92507 |
| Caractéristiques en traction à 23°C | Moyenne de contraintes maximums : R ≥ 45 Mpa Moyenne des allongements à la rupture : A ≥ 80% | NFT 54 026 |
| Module d'élasticité | Entre 2.500 et 3.000 Mpa | NFT 51 018 |
| Dilatation retrait | 0,7mm x METRE x 10°C d'écart de température | |

■ CERTIFICATIONS NICOLL:

- Marque **NF sécurité au feu des matériaux PVC Me jusqu'au Ø 315 inclus.**
- Marque **NF conformité aux normes NF Tubes et Raccords en PVC pour l'évacuation des eaux** pour les références prévues à la norme.

■ MISE EN OEUVRE :

- Suivant les règles de l'art et les normes **NFP 41 201 à 41 204 et les DTU 60.1, 60.11, 60.32, 60.33 et 65.10.**
- Assemblage par adhésif titulaire d'un Avis Technique du C.S.T.B.

■ QUALITE - ENVIRONNEMENT :

ISO 9001
ISO 14001
BUREAU VERITAS
Certification



SEPTEMBRE 2013