



Raccords à sertir XPress acier EZ



1. Joint breveté
2. Marquage rouge pour différencier les raccords en acier électrozingué
3. Acier électrozingué de qualité supérieure
4. Marquage du raccord pour une meilleure identification

Description

La gamme XPress EZ est la gamme des installations techniques et économiques.

L'acier électrozingué (EZ) est le matériau idéal pour les installations de chauffage et de climatisation. Moyens et gros diamètres en gaines et réseaux techniques, moyens et petits diamètres pour les alimentations terminales.

Bénéfices

- Système de sertissage COMAP – Rapide, économique, polyvalent et sécurisant.
- Le joint breveté vous indique, lors des essais de pression, si vous avez omis de sertir un raccord.

Caractéristiques

- Joint breveté.
- Raccords en acier électrozingué profil M du 12 au 108 mm.
- Joint EPDM haute qualité.
- Certifié CSTBat. Avis technique 14/09-1483.

Applications

La gamme XPress EZ s'emploie principalement dans les systèmes de chauffage central et de climatisation (circuits fermés).

Attention, cette gamme ne s'utilise qu'avec les tubes en acier électrozingué fournis par COMAP.

Applications XPress en acier électrozingué

Application	Températures de service	Pression de service
Air comprimé*	-20°C à +70°C	Maxi 16 bar
Eau glacée (avec glycol)	Mini -35°C	Maxi 16 bar
Eau de chauffage	-35°C à +135°C	Maxi 16 bar
Eau industrielle	-35°C à +135°C	Maxi 16 bar

*Air comprimé avec moins de 25mg/m³ d'huile. Si vous souhaitez utiliser les raccords Xpress inox pour de l'air comprimé lubrifié (plus de 25mg/m³ d'huile) changer les joints toriques EPDM par des joints toriques FPM, disponibles dans notre catalogue.

Rappel : l'acier électrozingué ne convient pas aux applications d'eau potable.



Installation

1. COUPER

Couper complètement le tube avec le coupe-tube.

2. EBAVURER

Les extrémités des tubes doivent être soigneusement ébavurées à l'intérieur et à l'extérieur après avoir été coupées.

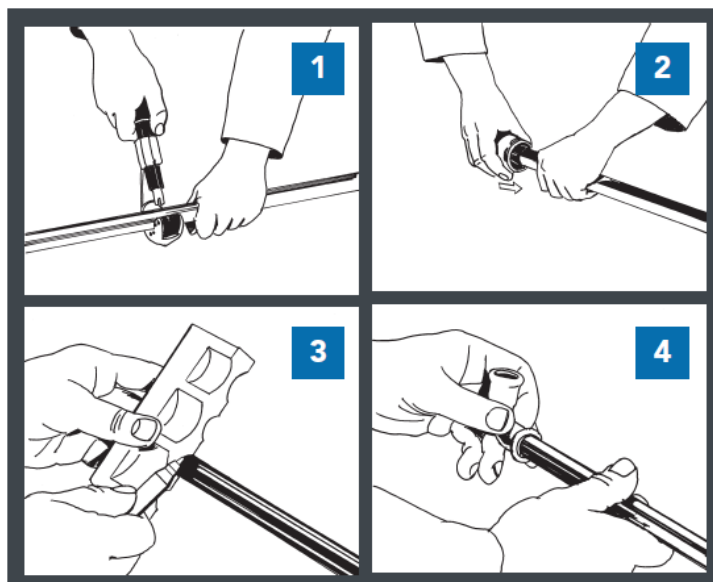
3. MARQUER

Pour obtenir un sertissage fiable et professionnel, la profondeur d'insertion nécessaire doit être marquée sur le tube ou le raccord à sertir. Vérifier que le joint est correctement installé dans le raccord.

4. SERTIR

Avant le sertissage, contrôler qu'il n'y a pas d'impuretés au niveau des mâchoires et des chaînes de sertissage. Veiller à utiliser les mâchoires et les éléments de sertissage adaptés aux raccords (les éléments de sertissage ne doivent présenter ni usure, ni impuretés).

Une fois le tube et le raccord correctement assemblés et l'équipement contrôlé, vous pouvez sertir le raccord.



Profil du raccord : de 12 à 108 mm : M

Nous préconisons de n'utiliser ce système qu'en intérieur, l'électrozingué étant un matériau plus sensible aux contraintes extérieures.

Garantie et certifications



Les raccords XPress sont garantis sans vice de matière ou de fabrication pour une durée de 10 ans à compter de la date d'achat.

Garantie soumise à conditions. Pour nos conditions de garantie détaillées, merci de contacter votre représentant COMAP.